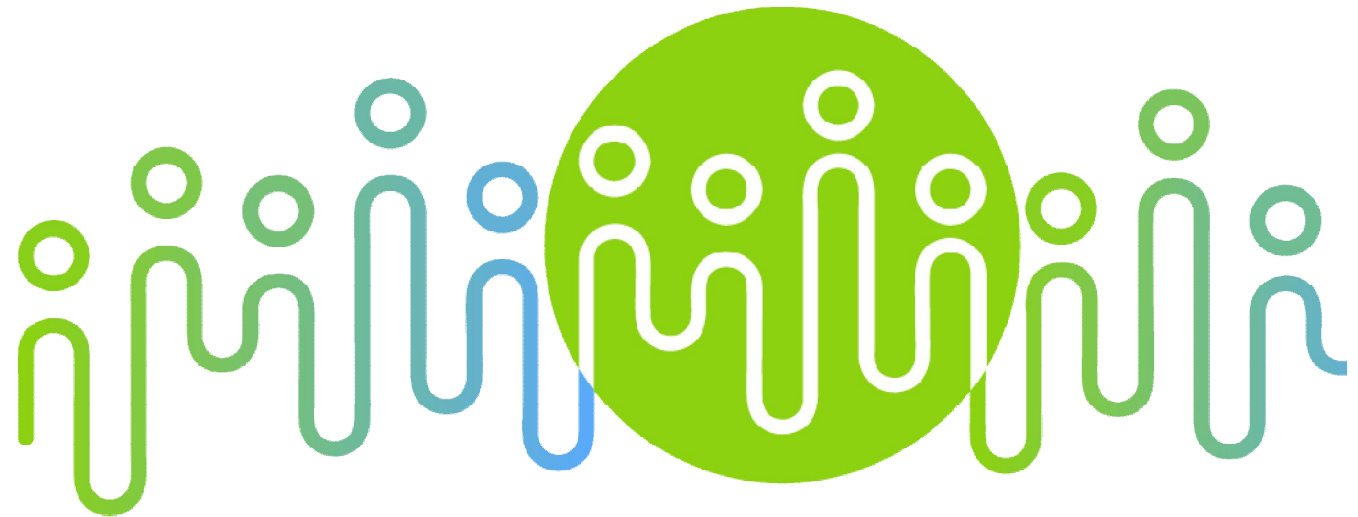


Корпус корпоративных волонтеров IBM: опыт оценки программы pro-bono волонтерства

*Ирина Ефремова-Гарт
руководитель направления Корпоративное гражданство
IBM Россия / СНГ*



ПРОГРАММЫ КОРПОРАТИВНОГО ГРАЖДАНСТВА в IBM: ФИЛОСОФИЯ ПОДХОДА

«Преобразование - это не то же самое, что изменение. Последнее, по определению, мимолетное, первое - продолжительное. Приверженность непрерывным преобразованиям, которая побуждает нас изобретать Уотсона, определяет и ту роль, которую IBM играет в обществе. В мире, который лучше всего понимается как система сложных систем - экономических, социальных, культурных - мы не считаем, что денежная филантропия или краткосрочные вмешательства оказывают долгосрочное влияние. Вместо этого мы стремимся создавать новые институциональные формы и участвовать в достижении устойчивого прогресса ».

Вирджиния Рометти
председатель, президент и генеральный директор IBM

Партнеры IBM по реализации программы



ПРИМЕРЫ РЕАЛИЗОВАННЫХ ПРОЕКТОВ

Поддержка женщин и девочек

Партнерство с Корпусом мира: создание новых образовательных возможностей для девочек

Гана

Борьба с голодом

Помощь Продовольственному Банку оптимизировать систему доставки еды максимально возможному количеству семей

Мексика

Поддержка людей с ОВЗ

Улучшение и расширение возможностей трудоустройства для людей с ОВЗ

Индия

Окружающая среда

Использование современных технологий и стратегий вовлечения для сохранения лесов в пойме р.Амазонки

Бразилия



“Информация – это власть. Решения, предложенные консультантами IBM помогли девочкам научиться принимать грамотные решения о том, как сделать выбор, касающийся образовательной траектории. Это очень важно не только для девочек. Это важно для развития экономики Ганы, где подавляющее большинство бедных это женщины.

— Louise Hemond-Wilson, CSC Ghana Participant and Peace Corps Volunteer

Корпус корпоративных волонтеров: история взаимовыгодного сотрудничества



Решение проблем местного сообщества

- Реализовано более 1,000 проектов в 37 странах. Стоимость pro-bono услуг составила более \$70 млн.

Пример воздействия на местное сообщество:

Служба диагностики рака груди в Перу в разы увеличила кол-во женщин, которые своевременно могут проходить осмотр и, как результат, получать лечение

Развитие лидерских качеств сотрудников

- Более 3000 наиболее талантливых сотрудников IBM из 60 стран приняли участие в CSC
- Работа в кросс-функциональных командах оттачивает навыки и мастерство и готовит сотрудников к решению нестандартных задач

9 из 10 IBM-ров считают, что CSC:

- “Повысил уровень осведомленности об особенностях других культур”
- “Научил лучше справляться с обязанностями”

Укрепление позиций компании

- Использование возможностей IBM для более широкого круга потребностей в разных секторах
- Повышающаяся узнаваемость бренда компании
- Передача знаний командам IBM на местах
- Значимый момент в карьере сотрудника компании

Ценности:

- Вовлеченность сотрудников
- Улучшившиеся знания о приоритетах и технологиях IBM
- Широкая информированность ч/з местные и международные СМИ

“ Это лучший «курс» который может продемонстрировать сотруднику разнообразие культур, специфику развивающихся стран, возможности международного сотрудничества и те вызовы, которые стоят сегодня перед бизнесом.”

— участник программы CSC из Бразилии

СОВЕРШЕНСТВОВАНИЕ СИСТЕМЫ МОНИТОРИНГА И ПОДХОДОВ К ОЦЕНКЕ ПРОГРАММЫ



**Партнерство с ASPEN Institute
(программа «Бизнес и бощество»)**

25 ведущих бизнес-школ мира

Более 1000 заявок

В финале – 18 студентов MBA

Задачи:

- ❑ За 72 часа проанализировать дизайн CSC, ознакомившись с кейсом, подготовленным Йельской школой управления
- ❑ Предложить IBM стратегии для внедрения, которые бы систематически улучшали дизайн CSC, максимизируя социальное воздействие проектов, сохраняя при этом другие преимущества программы.

Ирина Ефремова-Гарт

Руководитель направления Корпоративное гражданство и корпоративные отношения

IBM Россия/СНГ

Irina.Efremova-Garth@ru.ibm.com

